

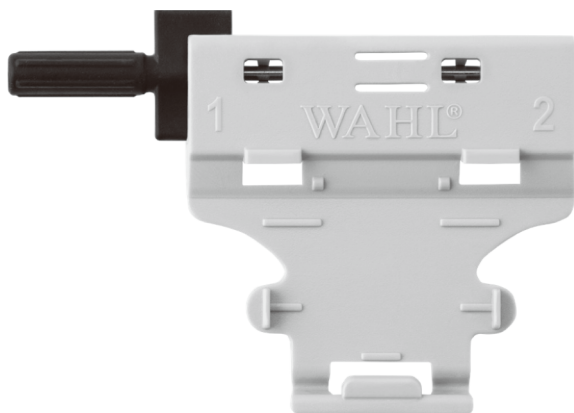


PROFESSIONAL

# PRO-SET TOOL FOR T-WIDE BLADE

プロセットツール

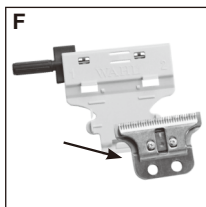
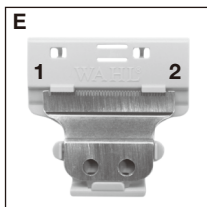
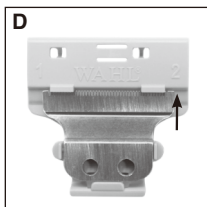
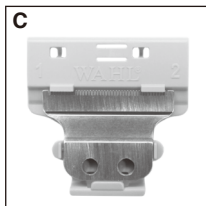
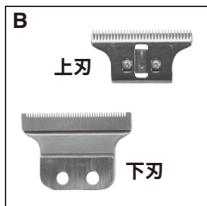
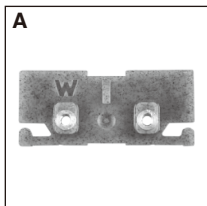
T-Wideブレード(T字型替刃)専用



日本ウォール株式会社

part no.:93255-400

## 刃の調整



こちらのプロセットツールは  
WAHL社製T-Wideブレード(T字型替刃)専用です。

**画像A**の部品がない替刃には使用できません。

- 1 プロセットツールからスクレュードライバーを外す
- 2 替刃を上刃と下刃に分ける(上刃のネジは外さない) **画像B**
- 3 下刃をプロセットツールに設置する **画像C**
- 4 上刃を下刃に載せ、プロセットツールの溝に合わせる **画像D**
- 5 上刃を上方に押し、プロセットツールにしっかり合わせる **画像D**
- 6 上刃を固定し、1側のネジをスクレュードライバーで締める **画像E**
- 7 2側のネジをスクレュードライバーで締める(刃の調整完了) **画像E**
- 8 プロセットツールから替刃を外し、トリマーに取り付ける **画像F**  
(詳細はトリマーの取扱説明書を確認する)

注意：上刃と下刃の位置がズレないように、ネジをしっかり留めてください。  
下刃より上刃が飛び出ているとキズやケガの原因となります。  
必ずご使用前に替刃が正しく取り付けられていることをご確認ください。